



SERVİS BÜLTENİ



Debriyaj Değişiminden Sonra Vites Değiştirme Problemleri

Debriyajı Harekete Geçiren İtme Çubuğu Onarımdan Sonra Yerleştirilmelidir

Araç Üreticisi: Iveco

Modeller: Stralis AT/AD
Engrenagem Eurotronic Automated

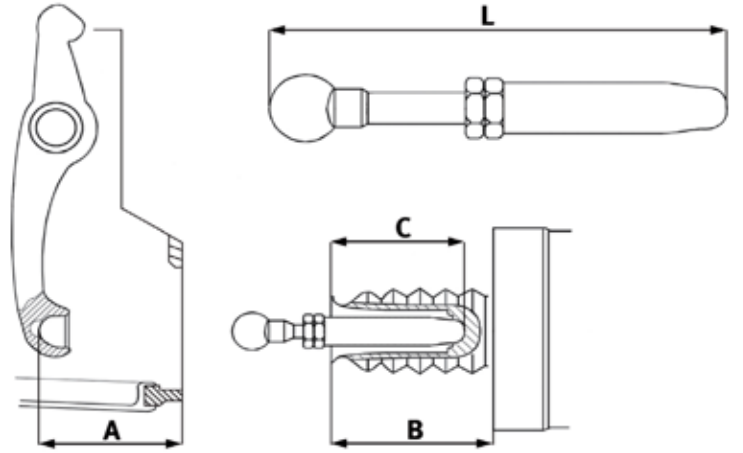
Yukarıda listelenen araçlarda, alt merkez silindir, debriyaj balatasının aşınmasını otomatik olarak önleyen bir mekanizma ile takılır.

Bu nedenle, debriyaj ve/veya debriyaj çalıştırıcı değiştirildiğinde alt merkez silindir itme çubuğu düzgün bir şekilde yerleştirilmelidir.

Prosedür:

- Kaldırılan bir çalıştırıcı için, rölanti süresi sıfırlanana kadar debriyaj parmağını debriyaj yönünde hareket ettirin.
- Debriyaj parmağının bilya yuvasının en derin noktası ile debriyaj pedalı kumandasının arka yüzü arasındaki mesafe A'yı ölçün.
- Debriyaj pedalı kumandasından itme çubuğunu tamamen kaldırın.
- Alt merkez silindirden hava tahliye vidasını sökün, böylece, silindir içindeki yay pistonu durma noktasına gelene kadar ileriye doğru iter.

Debriyaj pedalı kumandasının arka yüzü ile baskı manşonunun ön tarafı arasındaki mesafe B'yi ölçün. Ayrıca, pistonun konik baskı kolu derinliğini, yani mesafe C'yi de ölçün.



Şekil 1: İtem çubuğu boyutları ölçülen değerlerle hesaplanabilir .

Yani, itme çubuğunun uzunluğu (L) aşağıdaki formüle göre hesaplanabilir:

$$L = A - B + C + D$$

Burada, A, B ve C ölçülen değerlerdir. D ölçümü, debriyaj pedalı kumandasının en büyük strok için 33 mm olan değerini tanımlar. Eğer ölçülen değer bundan sapsarsa, itme çubuğu ve yuvarlak baş, itme çubuğundaki somun gevşetilerek gereken uzunluğa ulaşana kadar döndürülmelidir. İtme çubuğundaki somun 52Nm ile daha sonra da sıkılaştırılmalı ve debriyaj pedalı kumandası içine yerleştirilmelidir.

⚠ Araç üreticisinin talimatlarına uyunuz!

İlgili parça referanslarını, www.schaeffler-aftermarket.com veya www.repxpert.com adreslerindeki online kataloglarımızdan bulabilirsiniz.

Daha fazla bilgi için!

www.repxpert.com
Telefon: +90 212 385 35 78
Faks: +90 212 281 66 45
automotive-aftermarket-tr@schaeffler.com
www.schaeffler-aftermarket.com

